

# 10 points de vue

## À DÉCOUVRIR SUR LA TERRE DES 2 CAPS

10 VIEWPOINTS TO DISCOVER / 10 AUSSICHTSPUNKTE, DIE ES ZU ENTDECKEN GILT



#1

### Maninghen-Henne

Vue sur le bocage Boulonnais

- VIEW OVER THE BOULOGNE WOODEN COUNTRYSIDE
- BLICK AUF DIE BOCAGE BOULONNAIS

Ce paysage ondoyant et vallonné fait partie intégrante de l'identité du territoire.

Coordonnées GPS : 50.769083, 1.663111



#2

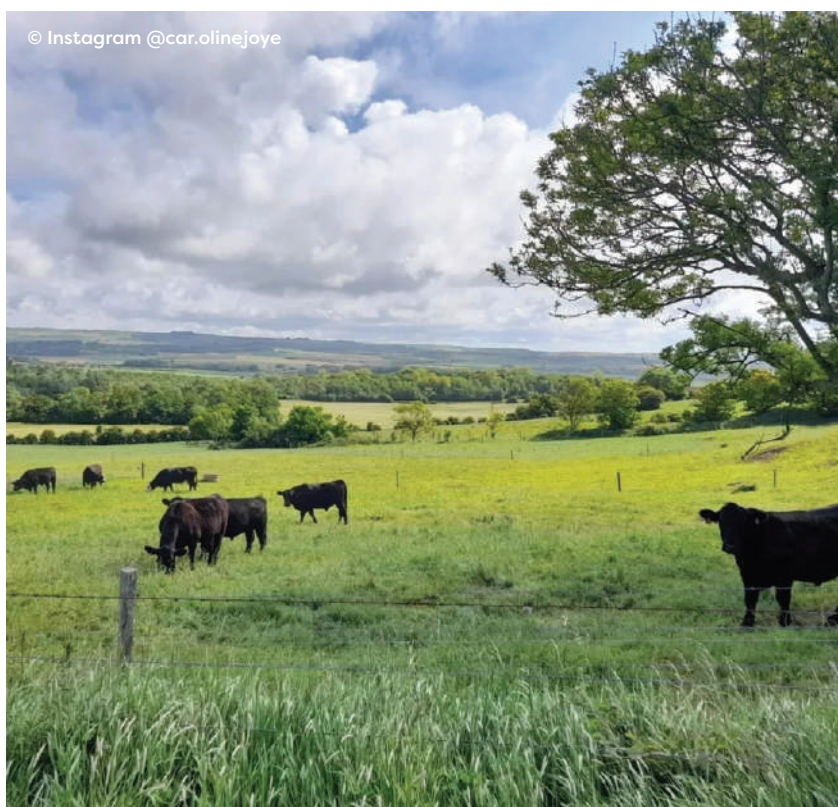
### Bazinghen

Vue sur les marais

- VIEW OVER THE MARSHES
- BLICK AUF DIE SÜMPFE

À Bazinghen, vous êtes dans le village le plus élevé de La terre des 2 caps.  
L'occasion de profiter d'une vue panoramique sur le territoire !

Coordonnées GPS : 50.834101, 1.656305





#3

## Le Mont de Couple

Vue vers Wissant

- VIEW OVER WISSANT
- BLICK AUF WISSANT

Une réserve naturelle, loin de l'agitation du littoral. Une vue à 360°, les Deux-Caps, la Baie de Wissant et les villages alentours s'offrent à vos yeux.

Coordonnées GPS : 50.870473, 1.703325

© Instagram @yoyoas62



© Instagram @letiroirauxphotographies



#4

## Le Mont de Sombre

Vue vers la mer

- VIEW OUT TOWARDS THE SEA
- BLICK AUF DAS MEER

Le Mont de Sombre offre une autre facette du village de Wissant : un côté rural et une vue sur la baie au loin.

Coordonnées GPS : 50.892171, 1.709125

© Instagram @camilledwg



#5

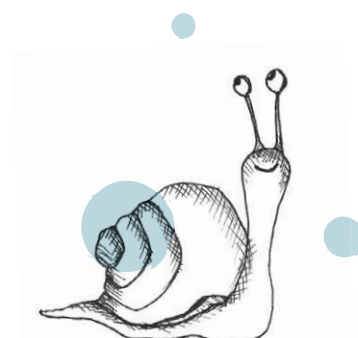
## Leulinghen-Bernes

Vue sur les champs cultivés

- VIEW OVER THE CROP FIELDS
- BLICK AUF BEWIRTSCHAFTETE FELDER

Un paysage façonné par l'agriculture au gré des saisons.

Coordonnées GPS : 50.840853, 1.714611





#6

## Ambleteuse

Vue sur le Fort Vauban

VIEW OVER FORT VAUBAN

BLICK AUF DAS FORT VAUBAN

Cette plage est reconnaissable entre mille grâce au Fort Vauban qui s'y dresse fièrement.

Coordonnées GPS : 50.808524, 1.599121



© Instagram @vero\_lu\_br



© Instagram @instantphoto14



#7

## Audresselles

Vue sur la côte sauvage

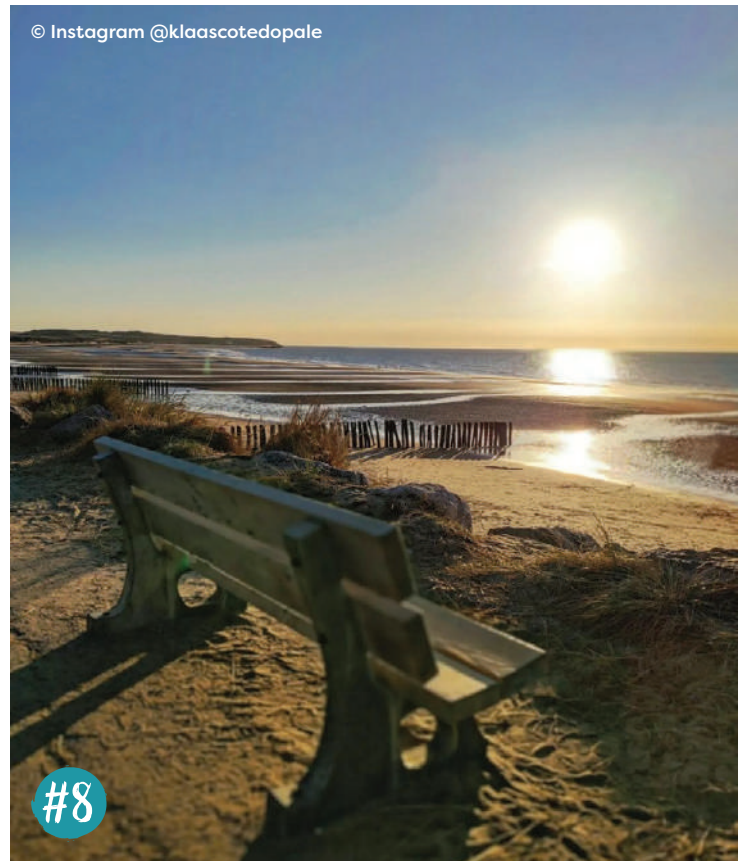
VIEW OF THE WILD COASTLINE

BLICK AUF DIE WILDE KÜSTE

Dans ce charmant village de pêcheurs, fermez les yeux, et laissez-vous bercer par le bruit du roulis des vagues sur les galets.

Coordonnées GPS : 50.828716, 1.590715

© Instagram @klaascotedopale



#8

## La baie de Wissant

Vue depuis la digue

VIEW FROM THE EMBANKMENT

BLICK VOM DEICH AUS

Prenez place sur un banc et admirez les couleurs et les lumières, qui d'un jour à l'autre ne sont jamais les mêmes.

Coordonnées GPS : 50.883646, 1.651671





## Les côtes anglaises

### Vue d'Audinghen

- VIEW FROM AUDINGHEN
- BLICK VON AUDINGHEN

Elles semblent si proches !  
On se sent toujours chanceux  
quand on aperçoit ces falaises blanches  
se détacher sur la mer aux couleurs d'opale.

Coordonnées GPS : 50.870189, 1.583659

### POSEZ, CADREZ, APPUYEZ...

Capturez les paysages  
du Grand Site de France  
Les Deux-Caps  
grâce aux photospots.  
[www.lesdeuxcaps.fr/Cap-sur-la-photo](http://www.lesdeuxcaps.fr/Cap-sur-la-photo)



#10

## Audinghen

### Vue des belvédères du Cap Gris-Nez

- VIEW FROM THE CAP GRIS-NEZ  
LOOKOUT POINTS
- BLICK VON DEN AUSSICHTSPUNKTEN  
AM CAP GRIS-NEZ

La vue sur la Baie de Wissant  
et sur le Cap Blanc-Nez y est imprenable.  
Les marais, les dunes et la mer offrent  
une large palette de couleurs et de contrastes.  
Accès via la véloroute n°4 (cf p9)

Coordonnées GPS : 50.870355, 1.582180

